

amour

mastère spécialisé

École nationale des ponts et chaussées

6-8 avenue Blaise-Pascal

Cité Descartes – Champs-sur-Marne

77455 Marne-la-Vallée cedex 2

téléphone : 01 64 15 30 00

www.enpc.fr

Aménagement et maîtrise d'ouvrage urbaine



École des Ponts
ParisTech

UNIVERSITÉ
PARIS-EST

En réponse à :

- la complexité des processus de transformation des villes et des territoires,
- l'évolution des pratiques sociétales et des ségrégations spatiales,
- l'accélération des mutations métropolitaines dans le monde,

le mastère aménagement et maîtrise d'ouvrage urbaine offre une formation post-grade pluridisciplinaire associant, dans les domaines de l'aménagement et l'urbanisme, la recherche, les milieux professionnels, ainsi que les échanges internationaux.

Ce cursus à temps plein, d'une durée de quinze mois, forme des professionnels de l'aménagement territorial. Il conduit au diplôme de mastère spécialisé, diplôme labellisé par la Conférence des Grandes Écoles.

mots-clefs

Enjeux métropolitains
Réseaux de communication
Ségrégations territoriales
Dimension internationale
Aménagement urbain
Projet de territoire
Pôles d'échanges
Grande dimension
Maîtrise d'ouvrage intégrée
Action publique
Stratégies d'aménagement
Mutations urbaines

Pour une approche intégrée de l'Urban Planning

La formation prépare les futurs aménageurs à intervenir aux diverses échelles de la ville contemporaine. Elle lie étroitement réflexion intellectuelle, approfondissement méthodologique, pratique du projet et apprentissage des savoir-faire indispensables à l'exercice des métiers de l'aménagement urbain.

Elle développe une vision intégrée permettant :

- d'anticiper les mutations urbaines et territoriales ;
- de concevoir des stratégies d'aménagement et des projets de territoire ;
- de maîtriser les leviers de l'aménagement.

Trois approches sont privilégiées :

- la maîtrise d'ouvrage urbaine, prise au sens large de la planification, de la programmation, de la conception et de la gestion des villes ;
- des thématiques d'approfondissement telles que la grande échelle de l'aménagement territorial, la dimension urbaine et métropolitaine des infrastructures, les rapports entre ville et nature, les processus de mutation et de stratégie urbaine ;
- l'analyse et la projection territoriales sur des situations métropolitaines, en France et à l'étranger.

L'interdisciplinarité, socle de la formation

Un recrutement pluridisciplinaire et international

Il s'adresse à des candidats ayant déjà effectué un parcours de formation dans les domaines de l'aménagement et de l'urbanisme : professionnels ayant déjà exercé, ou diplômés issus de formations initiales, architectes, économistes, géographes, historiens, ingénieurs, juristes, paysagistes, politistes, sociologues...

Une équipe pédagogique de haut niveau

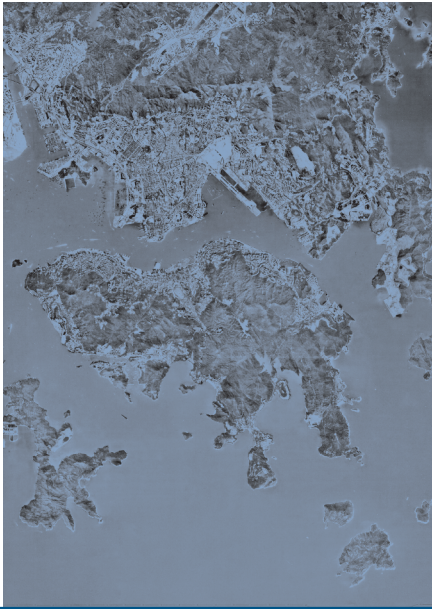
Elle réunit enseignants et intervenants, universitaires, chercheurs, praticiens, incarnant les diverses disciplines et approches de l'urbanisme.

Une pédagogie active

En plus des visites d'opérations et voyages d'études programmés au cours de l'année, la formation multiplie les études de cas, analyses urbaines et métropolitaines, en France et à l'étranger.

Les étudiants réalisent par ailleurs, tout au long de l'année, exposés, mémoires, analyses et projets, en équipe pluridisciplinaire.

Des travaux sont diffusés, sous la forme de rapports ou de publications.



Un programme varié et progressif

Le programme alterne cours, séminaires, ateliers, visites et voyages d'étude. Il comprend :

- Un cycle introductif se terminant par un voyage d'étude dans une ville européenne.
- Trois séquences successives de dix semaines chacune, articulées autour :
 - de cours reliés à des disciplines et destinés à transmettre des données fondamentales permettant d'appréhender dans sa globalité le thème traité ;
 - de séminaires, courts ou longs, formules intensives et interactives focalisées sur une thématique spécifique privilégiant l'approche spatiale et territoriale ;
 - d'un atelier, dont l'objectif est de favoriser le rapport concret au territoire, à l'espace et aux formes naturelles et construites. L'atelier permet l'apprentissage de la conception des stratégies d'aménagement et des projets de territoire.

Cours, séminaires et ateliers sont aussi le lieu d'interventions-conférences de professionnels, français et étrangers, permettant d'éclairer divers aspects des pratiques de l'urbanisme et du travail de projet.

Le projet de fin d'études

Le projet de fin d'études est un projet intensif, réalisé à plein temps, en équipe pluridisciplinaire, sur une période de six mois, encadré par un directeur d'études et avec le concours d'enseignants ressources.

Il s'inscrit dans le cadre d'une commande portant sur des problématiques d'aménagement, principalement en Île-de-France. Des soutenances et séminaires encadrent le déroulement du projet.

Exemples de sujets de projets de fin d'études

- L'arrivée du Tram-Train à Clichy-Montfermeil (Communauté d'agglomération de Clichy-Montfermeil 2007)
- Ville et logistique (RFF, 2006)
- La Marne et Marne-La-Vallée, schéma d'aménagement (EpaMarne, 2006)
- Stratégies d'aménagement pour la ville de Clichy-La-Garenne (Commune, 2007)
- Ingénierie et développement durable des quartiers anciens dégradés (Coteba, 2008)
- L'Avenir du site de Montparnasse (SNCF, 2008 et 2009)
- L'université moteur de son territoire (Paris Est, Epamarne, Communauté d'Agglomération Plaine Centrale, 2008)
- Le métro du XXI^e siècle, étude urbaine d'une rocade aérienne sur l'A 86 (RATP, 2008)

L'ouverture internationale

Cours, séminaires et ateliers privilégient les références et comparaisons internationales, notamment autour des grands enjeux de développement urbain des métropoles mondiales.

La troisième séquence du programme complète cette dimension internationale en y consacrant plus particulièrement un atelier.

Cet atelier international a une double ambition : explorer un contexte métropolitain* dont le cadre, les références et les réalisations sont inédits par rapport aux expériences européennes, et perfectionner des méthodes d'analyse, stratégies et propositions d'aménagement qui peuvent être opératoires dans cette situation.

L'atelier est articulé autour d'un voyage et *workshop in situ*, et d'un studio de projet à l'École des Ponts ParisTech.

*2006 et 2007 : Shanghai ;

2008 : Guangzhou ; 2009 et 2010 : Tokyo

Localisation

La formation se déroule à l'École des Ponts ParisTech, 6-8 avenue Blaise-Pascal Cité Descartes, Champs-sur-Marne 77455 Marne-la-Vallée cedex 2

RER A: « Noisy-Champs »

Admission

La formation s'adresse aux personnes ayant déjà acquis une expérience professionnelle de l'aménagement territorial, aux étudiants diplômés d'un master ou d'un diplôme étranger équivalent (architecture, droit, économie, géographie, histoire, ingénierie, paysage, sciences politiques, sociologie...) ainsi qu'aux élèves ingénieurs de l'École des Ponts ParisTech.

Pour les candidats étrangers non francophones, une très bonne connaissance du français est indispensable.

La sélection des candidats se fait dans un premier temps sur dossier, puis par un entretien oral.

Le dossier de candidature est accessible à l'adresse suivante :

<http://mastere-amur.enpc.fr>

Renseignements

Soulanya Dejevongsa
Inspectrice des études

Courriel : soulanya.dejevongsa@enpc.fr

Téléphone : 01 64 15 39 12

Fax : 01 64 15 36 14

Nathalie Roseau

Directrice du mastère

Ingénieur des Ponts et Chaussées

Architecte DPLG

Docteur en urbanisme



**Programme
des enseignements
2013-2014**
(sous réserve d'actualisation)

Cycle introductif
09 septembre 2013 – 27 septembre 2013

— Ateliers

*Organisation des collectivités locales
et stratégies d'acteurs-*
Serge Aguilar

Atelier métropolitain
Nicolas Février
Jacques Joseph Brac de la Perrière

Histoire de l'aménagement en France-
Antoine Picon

Urbanisme contemporain
Françoise Fromonot

*Théories et courants urbains
du XXe siècle*
Dominique Rouillard

*De l'intention à la représentation,
quelle utilisation de l'outil informatique
dans le projet urbain ?*
Mathieu Voisin

Voyage d'études européen

Séquence 1 et 2
30 septembre 2013 – 21 février 2014

Séquence 3
24 février 2014 – 31 mai 2013

— Cours

— Cours

Action foncière et territoire
Jean-Jacques Chevalier

L'action publique et l'urbain
Daniel Béhar

*Droit de l'urbanisme et planification
territoriale - module 1*
Brigitte Phémolant

Développement durable et territoires
Lydie Laigle

Economie de l'aménagement
Didier Bernateau

Planning in English - module 2
Rhoda McGraw

*Droit de l'urbanisme et aménagement
opérationnel - module 2*
Brigitte Phémolant

— Séminaires courts

*Culture numérique, villes
et territoires*
Antoine Picon

Villes et images contemporaine-
Stéphane Füzessery

Espaces urbains et pratiques sociales
Serge Weber

La ville des loisirs
Virginie Lefebvre

Planning in English - module 1
Rhoda McGraw

Pratiques Professionnelles
Nathalie Roseau (coordination)

Activité économique et territoire
Gilles Crague

Communication de projet
Corinne Kalfon

— Séminaires

— Atelier

Aménager la grande dimension
Claude Prelorenzo

*Atelier international avec voyage et
workshop in situ*
Claude Prelorenzo & Nathalie Roseau

*Métropoles, grandes infrastructures
et pôles d'échanges*
Nathalie Roseau

Projet de fin d'études*
juin - décembre 2014

Candidatures pour la rentrée 2014

- Frais d'inscription : 8 250 €
(Frais de voyage inclus)*

*Aller-retour et hébergement

*Le PFE ne donne pas lieu à rémunération